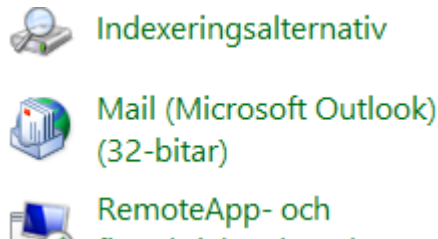
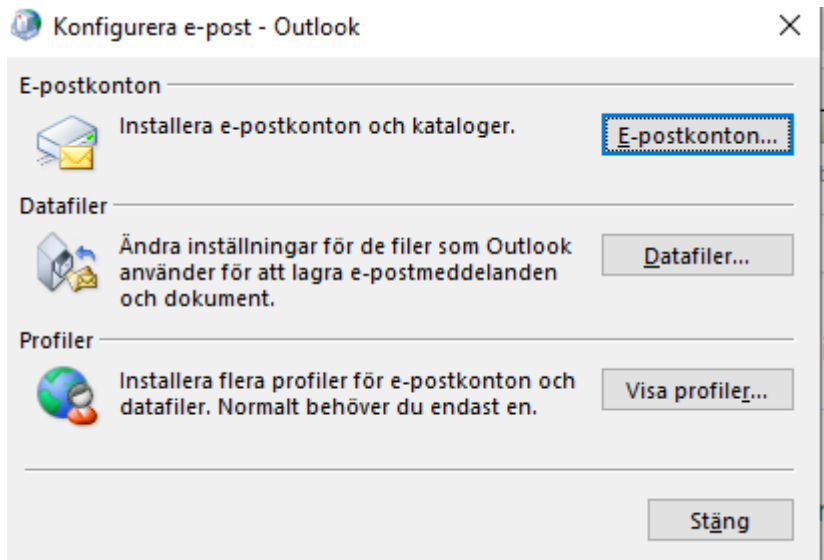


Ställa in e-post i nya versioner av Microsoft Outlook

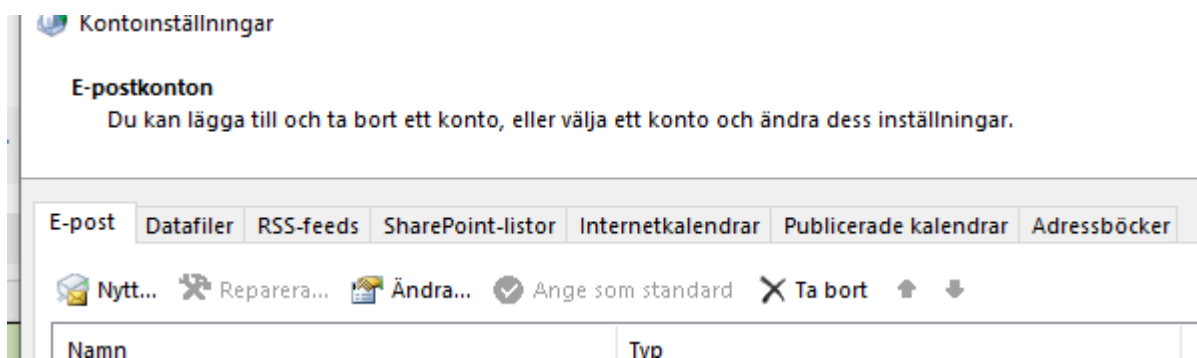
Gå till Kontrollpanelen och leta upp Mail (Microsoft Outlook)



Välj E-postkonton.



Välj Nytt...



Välj Manuell konfiguration och ytterligare servertyper

Lägg till konto

Automatiska kontoinställningar

Manuell konfiguration av ett konto eller anslutning till andra servertyper.

E-postkonto

Ditt namn:

Exempel: Anna Hedlund

E-postadress:

Exempel: anna@contoso.com

Lösenord:

Ange lösenordet igen:

Skriv in lösenordet som du fått från din Internetleverantör.

Manuell konfiguration eller ytterligare servertyper

Välj Pop eller IMAP

Microsoft 365

Automatisk konfiguration för Microsoft 365-konton

E-postadress:

Exempel: anna@contoso.com

Pop eller IMAP


Avancerad konfiguration för POP- eller IMAP-e-postkonton

Exchange ActiveSync

Avancerad konfiguration för tjänster som använder Exchange ActiveSync

Ange din information nedan med dina uppgifter och servernamnen enligt bilden samt kryssa i lösenordsautentisering. Vi rekommenderar kontotyp IMAP. När du gjort det klicka på Fler inställningar

Inställningar för POP- och IMAP-konto
Skriv in kontots inställningar för e-postserver.



Användarinformation		Testa kontoinställningar
Ditt namn:	<input type="text" value="Exempel"/>	Vi rekommenderar att du testar kontot för att säkerställa att posterna är korrekta.
E-postadress:	<input type="text" value="exempel@aland.net"/>	<input type="button" value="Testa kontoinställningar..."/>
Serverinformation		<input checked="" type="checkbox"/> Testa kontoinställningar automatiskt när du klickar på Nästa
Kontotyp:	<input type="text" value="IMAP"/>	E-post som ska behållas offline: Alla
Server för inkommande e-post:	<input type="text" value="mail.aland.net"/>	<input type="range" value="100"/>
Server för utgående e-post (SMTP):	<input type="text" value="mail.aland.net"/>	<input type="button" value="Fler inställningar..."/>
Inloggningsinformation		
Användarnamn:	<input type="text" value="maXXXXX"/>	
Lösenord:	<input type="text" value="*****"/>	
<input checked="" type="checkbox"/> Kom ihåg lösenordet		
<input checked="" type="checkbox"/> Kräv säker lösenordsautentisering (SPA) vid inloggning		

På fliken Utgående server välj enligt bilden nedan och klicka i autentisering

Allmänt | **Utgående server** | Avancerat

Den utgående servern (SMTP) kräver autentisering

Använd samma inställningar som på servern för inkommande e-post

Logga in med

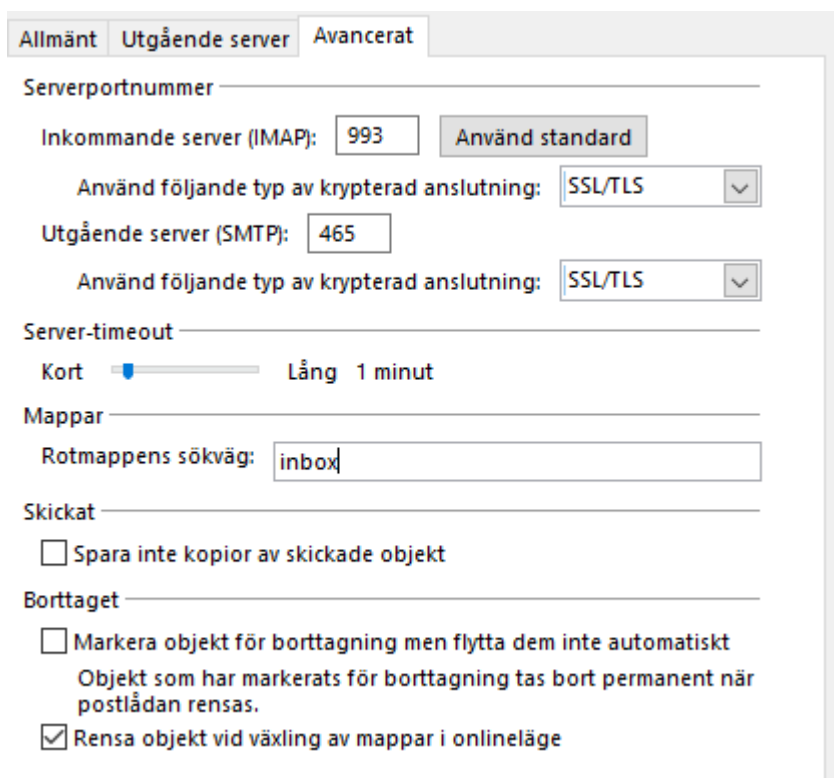
Användarnamn:

Lösenord:

Kom ihåg lösenordet

Kräv säker lösenordsautentisering (SPA)

På fliken avancerat ange serverportnummer och krypterad anslutning enligt bilden. På raden Rotmappens sökväg ange: inbox



Allmänt Utgående server Avancerat

Serverportnummer

Inkommande server (IMAP): 993 Använd standard

Använd följande typ av krypterad anslutning: SSL/TLS

Utgående server (SMTP): 465

Använd följande typ av krypterad anslutning: SSL/TLS

Server-timeout

Kort Lång 1 minut

Mappar

Rotmappens sökväg: inbox

Skickat

Spara inte kopior av skickade objekt

Borttaget

Markera objekt för borttagning men flytta dem inte automatiskt
Objekt som har markerats för borttagning tas bort permanent när postlådan rensas.

Rensa objekt vid växling av mappar i onlineläge

Spara detta genom att klicka OK och backa sedan tillbaka och klicka på Nästa för att kontrollera att inställningarna fungerar. Om något går fel med testet är troligen något du missat, backa tillbaka och följ guiden igen.